



# Sommaire

03

“Spray tan” par Yael

04

“Black up” par Rokya

05

“Hydrafacial” par Gloria

06

“Presso-esthétique” par Emma

07

“Nail art” par Manon

08

“Digital double” par Sindjeli

09

“Creamy skincare” par Stacy

10

“La fascia de Chanel” par Djénébou

11

“Novem skincare” par Nohela

---

# SPRAY TAN

Le spray tan a été inventé par les Australiens et la première version grand public, a été introduite en 1998. Le spray tan est une méthode de bronzage sans exposition au soleil et aux rayons UV artificiels. Il s'agit d'un produit de bronzage appliqué par votre esthéticienne sous forme de vaporisateur sur le corps et le visage, qui colore la peau et lui donne une apparence bronzée.



Le spray-tan dure à peu près une semaine. Le principe est qu'une esthéticienne nous vaporise sur le corps un liquide contenant de la DHA qui est d'origine synthétique ou végétale. La DHA va réagir avec les acides aminés présents au niveau de la couche cornée ce qui va donner cette couleur bronzée. On choisit la teinte du liquide que l'on nous vaporise afin d'avoir un teint halé.

Le grand avantage de cette méthode est de ne pas être basé sur le rayonnement UV, donc de ne pas être nocif pour la peau. Les contre indications sont que les personnes qui font de l'eczéma ou tous problèmes de peau ne peuvent pas pratiquer cette technique. Ce procédé permet d'obtenir un joli bronzage uniforme, qui ne tire pas sur l'orange et ne provoque ni brûlures, ni coups de soleil.

Prix de cette prestation:

Spray tan corps + visage 35.00€

Spray tan corps seul 25.00€

Spray tan visage seul 15.00€



**ENTRETIEN.** Évitez de transpirer & de mouiller votre peau. Vous pouvez vous rincer à l'eau tiède **SANS SAVON** après; 30-90 minutes OU 6-8 heures après application du produit.

produit tendance

# BLACK|UP

[www.blackup.com](http://www.blackup.com)

05 Janvier 2023

En 1997, Fabrice Mahabo un jeune ivoirien, décide de créer **Black up** qui est une marque de cosmétiques conçue pour les peaux noires et mates.

C'était l'une des premières marques de cosmétiques à vendre des produits pour tous types de peau pour les carnations noires. En 1999, Black up choisit de s'associer aux meilleures surfaces esthétiques, Sephora et même jusqu'aux célèbres magasins américains Macy's, tous ont succombé à l'effet Black Up pour ses nouveautés et le packaging tendance de bonne qualité.



## Produit tendance

Le produit le plus acheté chez Black up est le fabuleux fond de teint fluide matifiant qui s'étire facilement et laisse respirer la peau, une couvrance moyenne qui unifie les peaux à imperfections et un résultat ultra naturel. Ce fond de teint est pour les peaux mixtes à grasses, lisse le grain de peau et procure un confort immédiat. Longue tenue, le maquillage reste lumineux et homogène tout au long de la journée.

# Hydrafacial



HydraFacial, c'est un protocole de soin de la peau ultra complet et ultra rapide qu'on reçoit en institut. La formule brevetée, tout droit venue des Etats-Unis, permet de recevoir en moins d'une heure top chrono . L'Hydrodermabrasion est différente de la Microdermabrasion est un appareil qui utilise la technologie de vortex qui permet d'effectuer plusieurs opérations : un nettoyage en profondeur , une exfoliation de la peau morte , une extraction profonde des impuretés, une hydratation intense et aussi la pénétration d'actifs cosmétiques , le raffermisssement des tissus. Convient à tous types de peaux , y compris les peaux sensibles , et à tous les phototypes, du plus clair au plus foncé .

Chaque soin Hydrafacial comprend trois étapes simples offrant des possibilités de personnalisation infinies en fonction des besoins de votre peau.

- **Nettoyer**
- Nettoie en profondeur et exfolie avec un peeling doux pour révéler une nouvelle couche de peau.
- **Extraire**
- Élimine les impuretés des pores grâce à une aspiration douce et indolore.
- **Hydrater**
- Sature la surface de la peau avec des actifs hydratants et nourrissants .

Des soins de la peau au-delà du visage



# Presso- esthétique I-medstetic



La presso-esthétique I-medstetic est une thérapie qui consiste à utiliser un appareil pour stimuler la circulation sanguine et lymphatique.



Contre-indications à la thérapie par pression i-médiatique : Il est contre-indiqué pour les personnes souffrant de problèmes cardiovasculaires ou d'une maladie veineuse chronique sévère, ainsi que pour les femmes enceintes ou allaitantes et celles qui ont récemment subi une chirurgie plastique ou reconstructive.

La procédure de presso-esthétique I-medstetic : Le patient est placé sur une table ergonomique avec des bottes ce qui va permettre à l'appareil d'exercer une pression intermittente sur cette zone pendant un certain temps afin de stimuler la circulation sanguine et lymphatique.



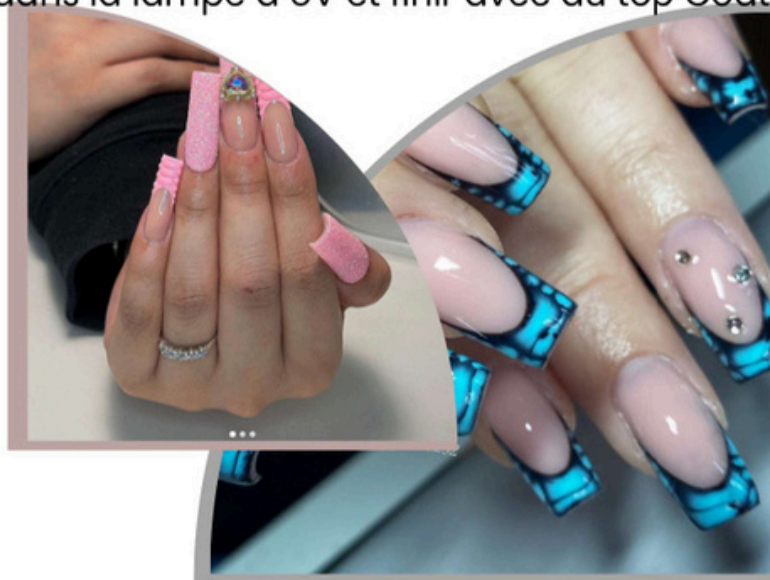
# tendances



Le nail art qui a fait fureur en 2023 et début 2024 est l'effet nommé "crocodile". Cet effet se fait plutôt rapidement et facilement .Il peut être de 2 façons différentes , en relief ou non , sur une french ou sur l'intégralité de l'ongle . Cette technique comme son nom l'indique consiste à avoir un effet peau de crocodile sur l'ongle .

Pour le rendu sans relief , on appliquera tout d'abord une couche de base puis de vernis semi permanent sur la totalité de l'ongle. Ensuite il faudra mettre un produit se nommant "blooming gel " sur la partie de l'ongle souhaité( ce produit permettra aux vernis semi permanent de se dilater ) .Enfin avec le pinceau nous allons faire de petits traits fins sur l'ongle (ATTENTION ne pas attendre trop longtemps puisque au contact du produit précédent le vernis semi permanent va se dilater très rapidement). Pour finir il faudra faire catalyser durant 60 sec dans la lampe à UV et finir avec du top Coat .

Quant à la deuxième technique qui est en relief nous aurons besoin de résine afin de solidifier le vernis semi permanent et donner à l'effet un rendu plus réel de peau de crocodile . Cependant nous répétons toutes les étapes de la première méthode mais nous n'aurons pas besoin de blooming gel .

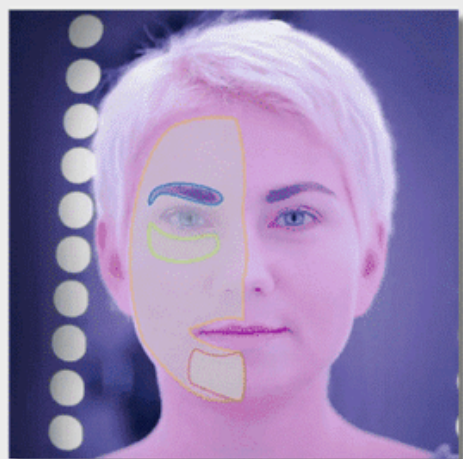


# DIGITAL DOUBLE

EISKO STUDIO



C'est un appareil de technologies d'acquisition photométrique 3D permettant de mesurer le visage, la tête et le corps, jusqu'aux caractéristiques les plus petites telles que les pores et les ridules.



Leurs systèmes de capture 3D permettent d'extraire à un angle de 360° les reliefs méso et microscopiques de la peau ainsi que ses propriétés optiques telles que la réflectance, l'absorbance, l'intensité spéculaire, la rugosité, la transparence et l'indice relatif de réfraction IOR. Leur technologie de rupture nous permet d'évaluer de manière complète et précise les caractéristiques de la peau et leur évolution au fil des traitements.



JANVIER ,2024

# Creamy Skincare



creamy  
skincare

Creamy skincare est une marque qui est "née" en 2019 et créé par le dermatologue brésilien Dr Luiz Carlos Romancini Filho, MD, qui a consacré sa carrière à trouver des solutions efficaces à une variété de problèmes. Il a découvert que la plupart des produits de soin de la peau sur le marché n'étaient disponibles qu'en faibles concentrations et étaient souvent formulés à un pH inadéquat avec des composants inefficaces. Après avoir dû continuellement créer des formules spécialisées pour ses patients, il a décidé de lancer sa propre ligne de soins. Cette marque, propose toutes sortes de produits (des crèmes anti-rides, lotion solaire, gel anti-acné,...) adaptés à tous les types de peau.

Les produits de cette marques sont à base de niacinamide et de zinc, un duo puissant pour ne peau éclatante. Il y a également des produits hydratant non comédogènes, des formules douces qui aident à réduire les irritations cutanées.

C'est surtout une marque écologique, qui a réduit sa consommation de plastique de 75%, réduisant l'impacte environnemental causé par l'excès de plastique. Elle propose donc à ses clients/es des emballages rechargeable, qui permettent de réutiliser le packaging.

Les produits en recharge sont accessibles financièrement. Les recharges crémeuses garantissent des économies de 15% sur chaque unité, par rapport aux articles ordinaires. Les produits sont entre 5,50 euros et 129 euros ( 93,00R\$ et 683,00R\$).

La marque a mis en place un slogan, "c'est bon pour votre peau, c'est bon pour l'environnement !".



## LA FASCIA DE CHANEL



### DE LA FASCIATHÉRAPIE À LA FASCIA DE CHANEL

La Fascia de CHANEL est une véritable approche corps-esprit, basée sur une science de pointe qui révèle pour la première fois la relation profonde entre votre bien-être et les tissus conjonctifs qui entourent tous vos muscles, vos organes et votre cerveau, appelés « les fascias ».



LES FASCIALISTES SONT FORMÉES POUR SOIGNER LA QUALITÉ DE LEUR PRÉSENCE DANS LEUR TOUCHER. LA FASCIA DE CHANEL EST LA NOUVELLE SIGNATURE DE MASSAGE TRANSVERSALE À TOUS LES SOINS QUI APPORTE UNE VALEUR AJOUTÉE UNIQUE AUX SOINS CHANEL. CE NOUVEL ART DU TOUCHER EST LE PREMIER POINT DE DIFFÉRENCE, ET LA SINGULARITÉ DES SOINS FASCIA DE CHANEL.



# NOVÈM SKINCARE

## PRODUIT

La société Novèm fabrique des produits cosmétiques naturels à base de noix de Grenoble - de Cognin les Gorges plus précisément car Novèm a noué un partenariat avec la ferme Michallet qui produit des noix de Grenoble bio. L'objectif principal de la nucithérapie est d'exploiter les propriétés antioxydantes et régénératrices de la noix pour nourrir et repulper la peau,



## BIENFAITS

- Contient de ingrédients naturels
- Effet anti-inflammatoire
- Soigne les problème de peau et l'acné
- Convenable à tous les types de peau
- Texture agréable

